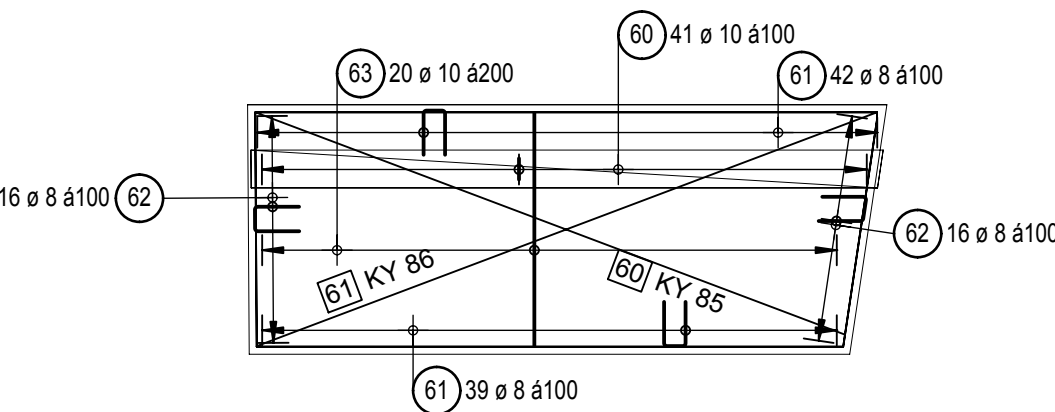
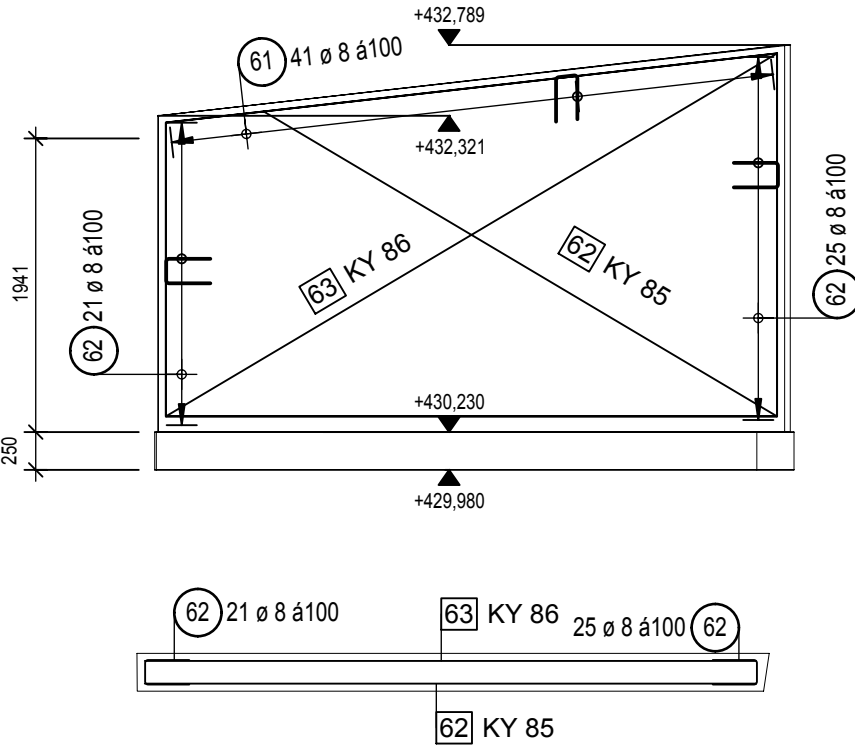


Výztuž dna - opěrná konstrukce 3D

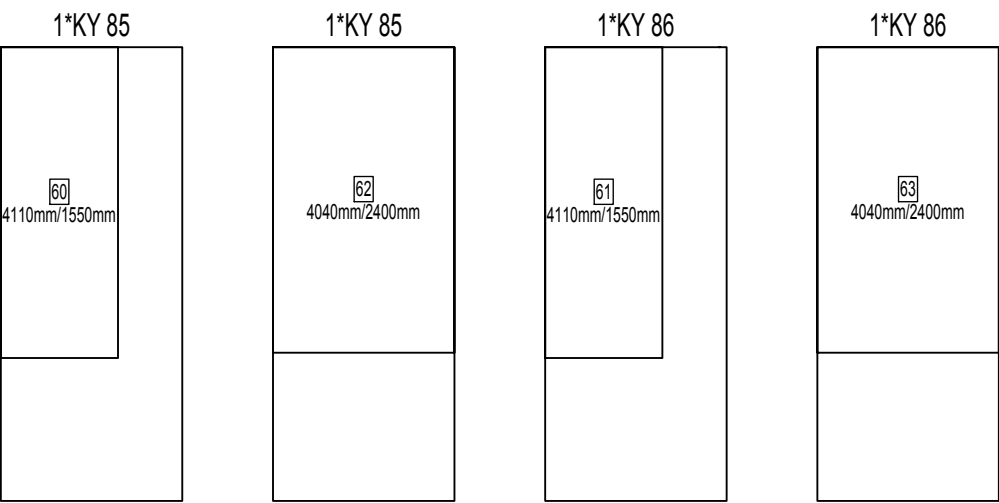


položka č. 60 je výztuž spojující dno a stěnu opěrné konstrukce  
horní výztuž - síť KY-85 (8/100\*8/100) + položky č.63 - R10 á 200mm  
spodní výztuž síť KY-86 (8/150\*8/150)

Výztuž stěny - opěrná konstrukce 3D

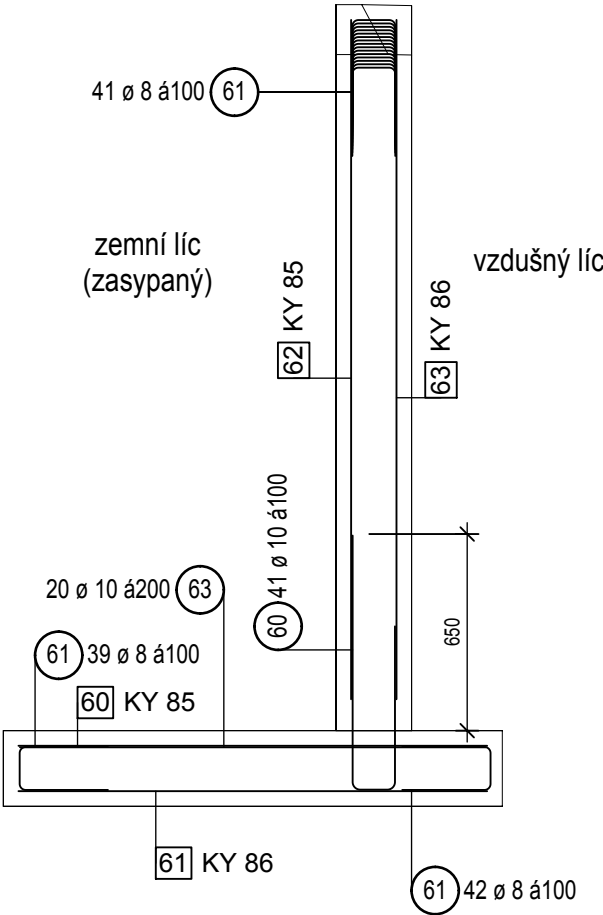


Výřezy sítí



Kusů	Označení	Brutto[kg]	Netto [kg]
2	KY 85	227.60	126.97
2	KY 86	151.60	84.57
4	Součet	379.20	211.54

Příčný řez



Výkaz výztuže včetně tvaru prutů

Pol.	Ks	Ø [mm]	Jednotl. délka [m]	Tvar prutu s popisem (bez měřítka)	Celková délka [m]	Hmotnost [kg]
60	41	10	1.55		63.55	39.15
61	122	8	0.75		91.50	36.14
62	78	8	0.77		60.06	23.72
63	20	10	1.55		31.00	19.10

Celková hmotnost [kg] : 118.11

Beton C30/37 XC3; objem: stěny 2,5m3; dno 1,7m3  
výztuž: B500, síť KY; krytí výztuže: 40mm

Projektant statické části :

ing Pavel Banzet

Družební 1327/12  
363 01 Ostrov  
Česká republika  
Tel. +420 602 715 423  
jiribanzet@seznam.cz  
Identifikační číslo:  
741 680 88

Ing. David POKORNÝ  
Kolová č.p.96, 360 01 Karlovy Vary  
M:603 841 069, E:pokorny@line-sro.cz

PROJEKTANT

Ing. David POKORNÝ  
Kolová č.p.96, 360 01 Karlovy Vary  
M:603 841 069, E:pokorny@line-sro.cz

INVESTOR

Lázeňské lesy Karlovy Vary.přísp.organizace  
Na Vyhlídce 804/35  
360 01 Karlovy Vary

akce:

**PŘÍRODA SPOJUJE - BRANALDOVA CESTA**  
Technická a dopravní infrastruktura  
parc.č.781/1, 809, 811/1, 814/1, 814/2  
město KARLOVY VARY, kraj KARLOVARSKÝ

AUTORIZOVANÝ PROJEKTANT

Ing.Jan Chyška

Ing.David Pokorný

ZAKÁZKA

01-06/2014

DATUM

07/2014

STUPEŇ

**DPS**

MĚŘÍTKO

1:50/25

STAV.OBJEKT

PARÉ

ČÍSLO VÝKRESU

**C2.8**

DOKUM.ČÁST

**C2**

VÝKRES

Stěna 3D - výkres výztuže